

# 星辰大海 不断创新

图普科技是如何不断创新，用图像识别技术服务于科技公司



# 关于图普

“国内最大的图像识别公有云”

中国计算机协会、雷锋网评选Top25  
人工智能企业

机器之心评选全球值得关注的  
Top100人工智能企业

XTecher2017国内最值得关注AI视  
觉公司Top20

每日图像接口调用数亿次  
累计处理超过1000亿图像

# Hello! world



**李明强**

CEO & 创始人

- 原腾讯T4技术专家，微信创始成员
- QQ 邮箱，微信技术总监和项目负责人，张小龙团队核心成员，10年多个亿级互联网技术和产品设计、运营经验



# AI审核识别



## 色情低俗

首创深度学习+  
鉴黄



## 暴恐

特殊符号  
特殊着装  
武器  
国家标识  
暴力画面



## 政治人物

领导人  
特殊敏感人物  
外国领导人  
恐怖分子  
其他自定义人物



## OCR文字识别

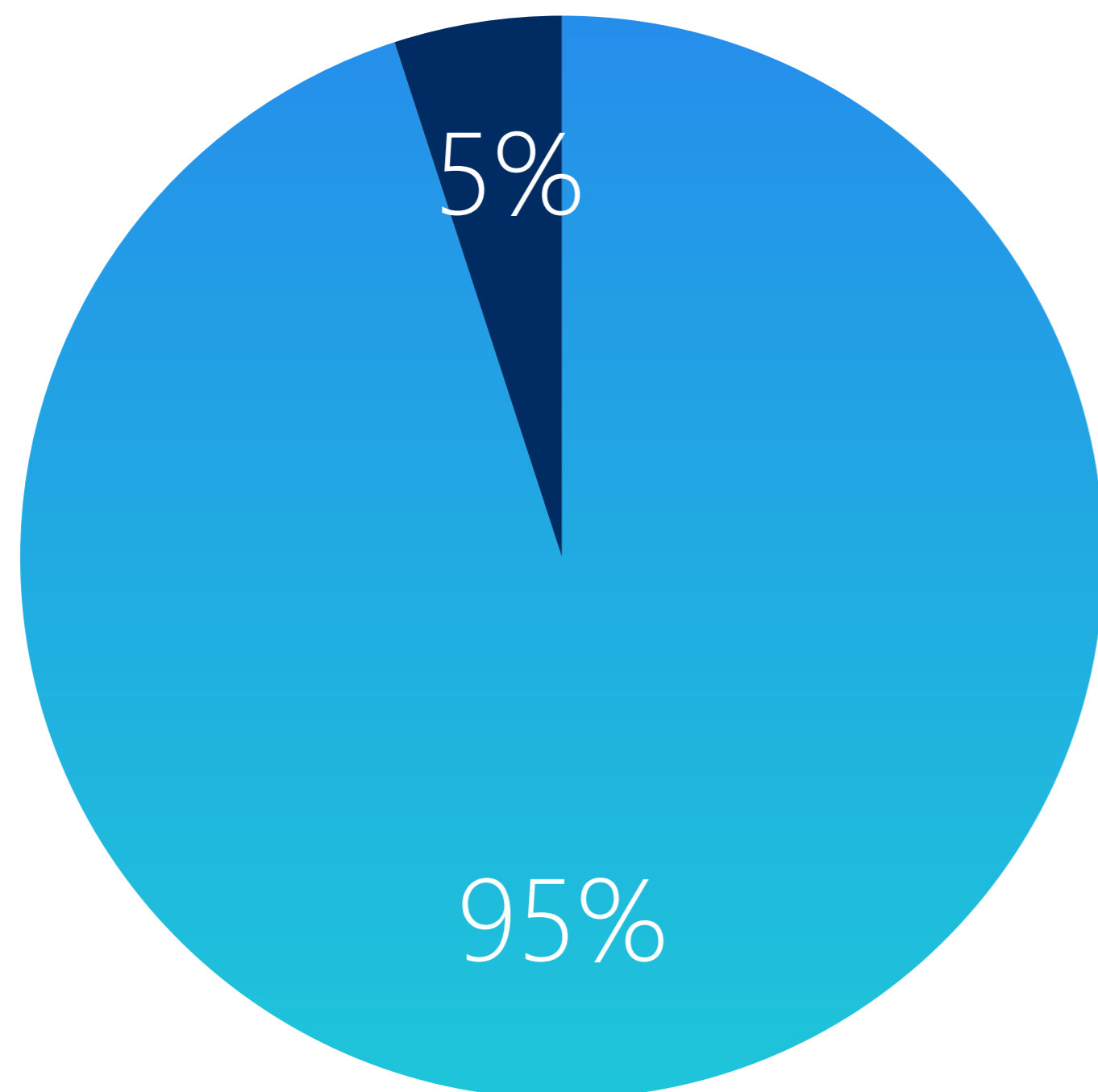


## 敏感视频

搜索匹配系统可  
以根据用户上传  
的视频来搜索敏  
感视频库中的视  
频

图普科技在国内AI视频内容审核领域具有较大的领先地位

# 迅雷案例



## 节省95%人力

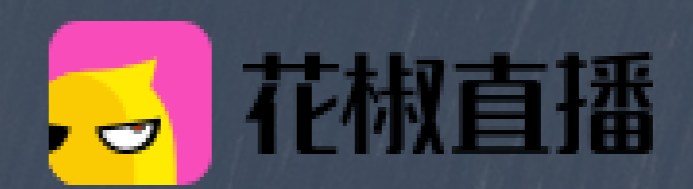


99.5%准确度，基本替代了人工审核，迅雷通过图普的内容审查技术，仅需复审1%机器未确定的视频，节省了95%以上的人力





每日图像接口调用数亿次  
累计处理超过**1000**亿图  
像





# 直播&短视频，产品运营又遇到了新的挑战

离开了文本，直播&视频内容

如何做到**精准**、**实时**的个性化推荐？

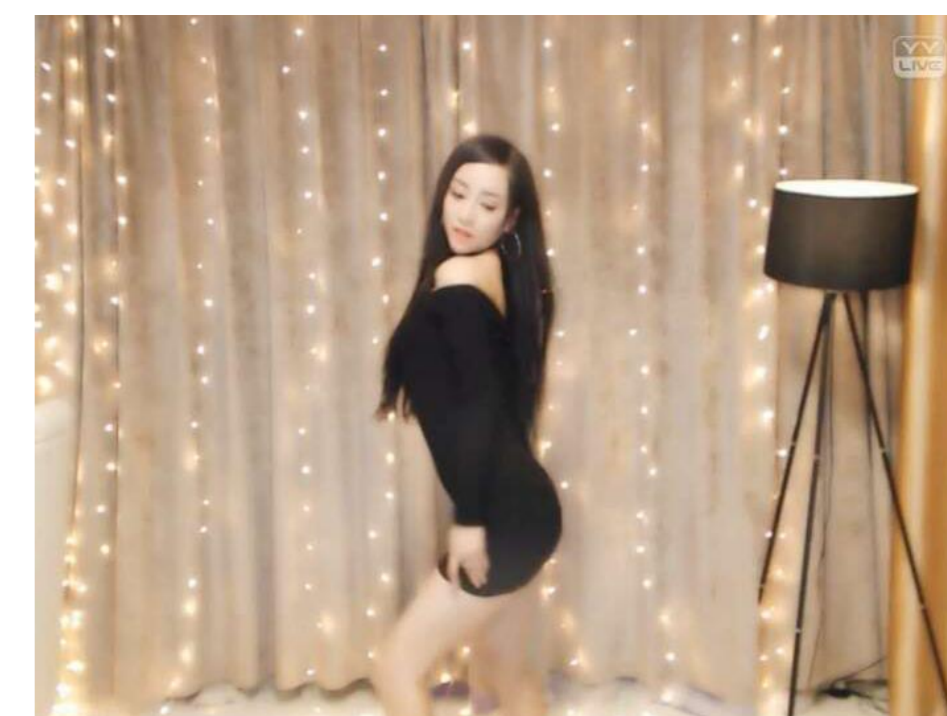
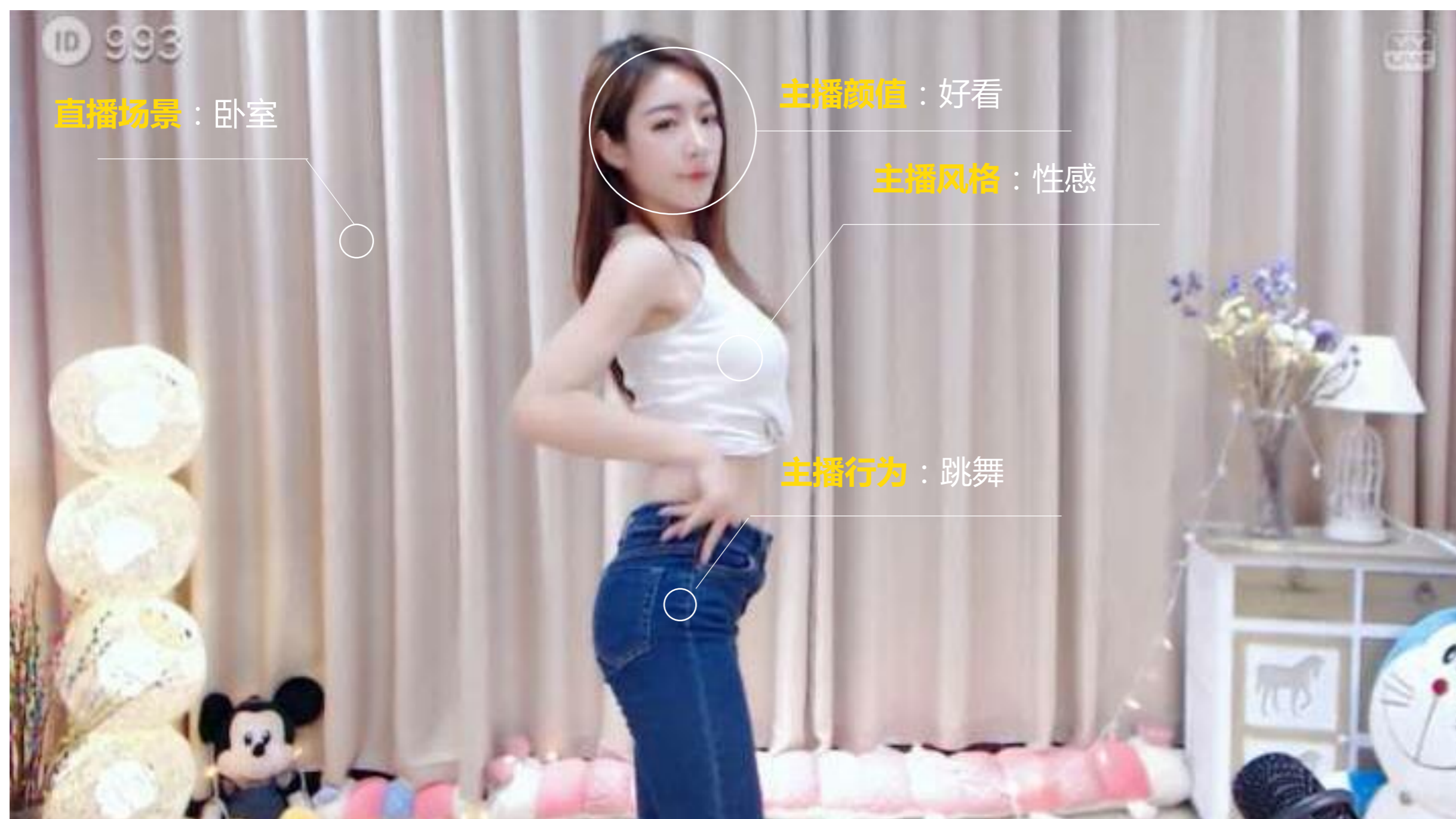
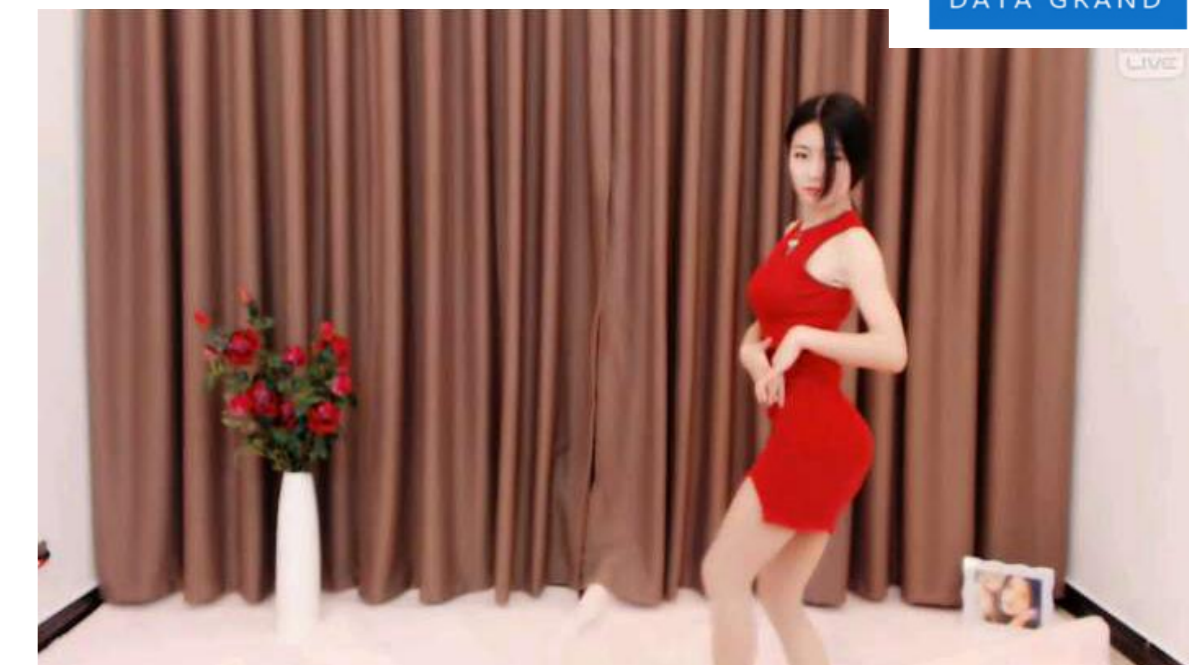
# 图普的直播&短视频的解决方案

## 直播/短视频的**标签提取**



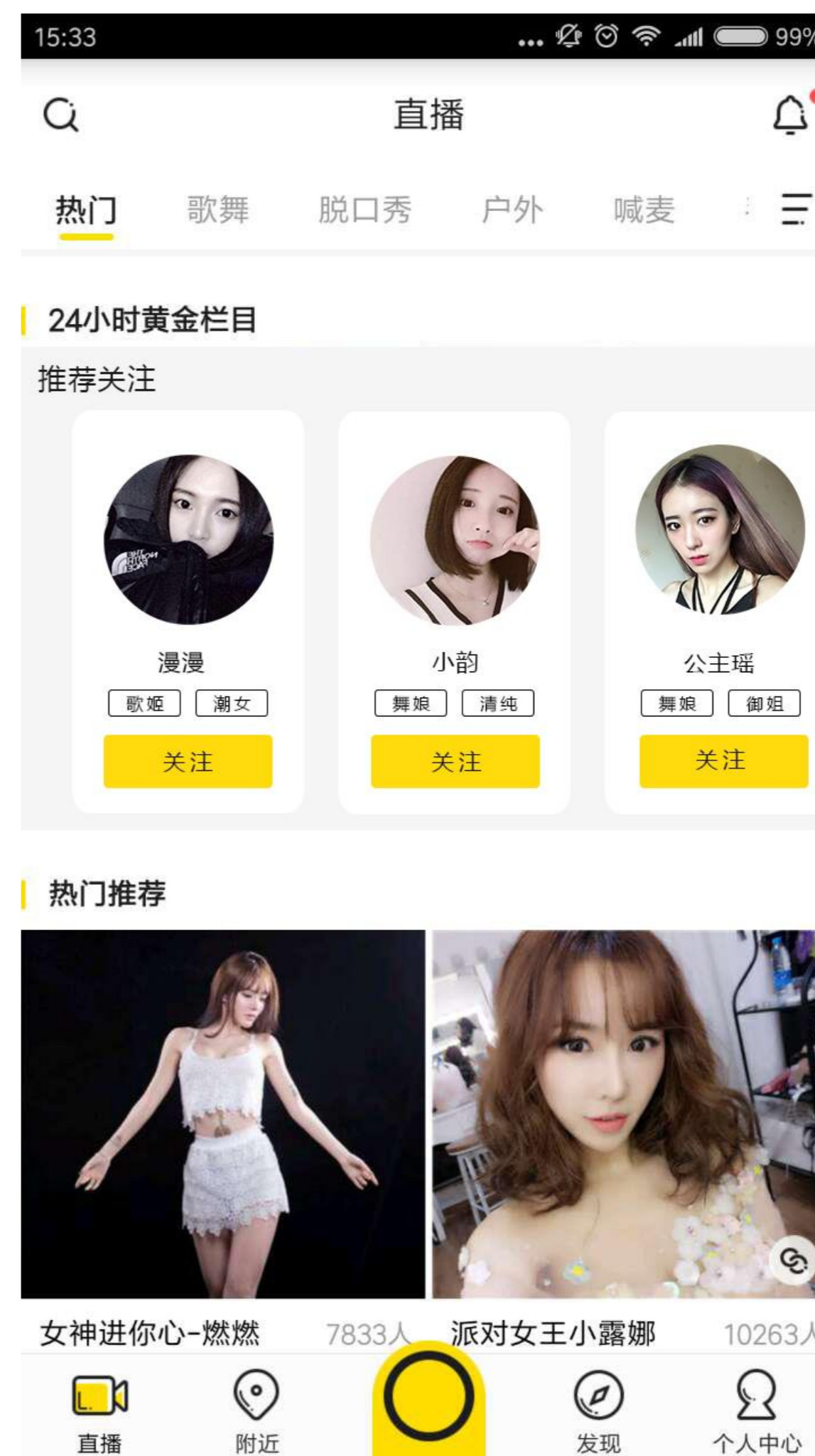


# 直播&短视频的相似推荐





# 新用户冷启动 订阅兴趣标签



引导新注册用户订阅兴趣标签

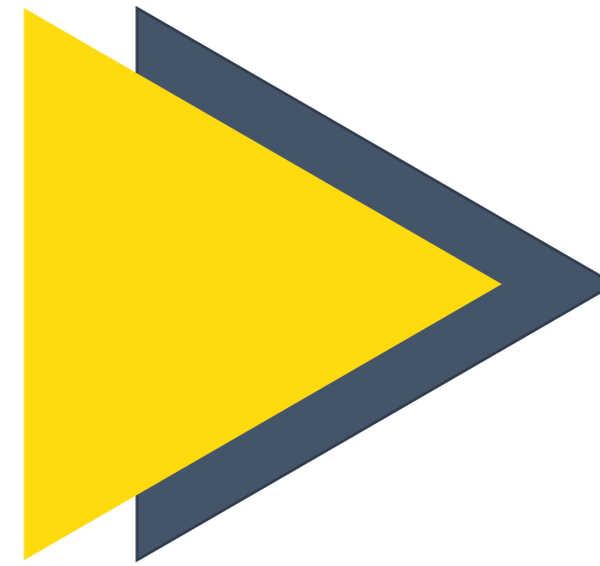
首页热门定向展示兴趣标签对应内容



# 搜索



## 可根据标签进行搜索





# 详情页 相关视频推荐



有点甜

2650次播放

9

2367

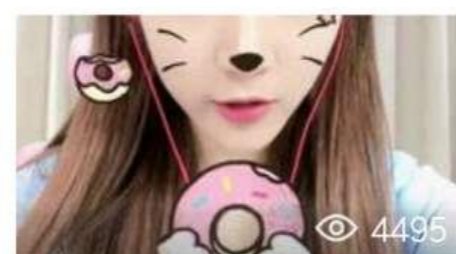
漫漫  
14.2万人关注

已关注

相关推荐



【漫漫】分享的短拍



【漫漫】分享的短拍



有点甜

弹幕

7条评论 >

## 视频详情页



有点甜

2650次播放

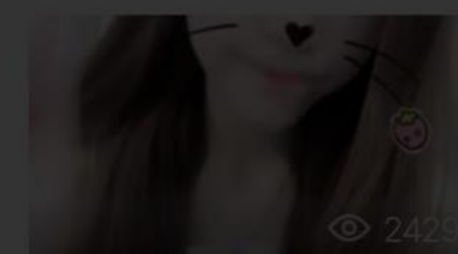
9

2367

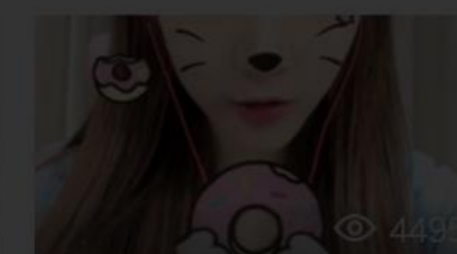
漫漫  
14.2万人关注

已关注

相关推荐



【漫漫】分享的短拍



【漫漫】分享的短拍



有点甜

弹幕

7条评论 >

## 短视频auto-play



# 其他标签



## 年龄

0-1 ( 婴儿 )  
2-5 ( 幼儿园 )  
6-10 ( 小学生 )  
11-15 ( 初中生 )  
16-20 ( 高中大学, 无收入, 叛逆 )  
21-25 ( 大学刚毕业, 无稳定收入 )  
26-30 ( 都市潮流, 消费超前, 结婚左右 )  
31-40 ( 工作骨干, 收入增长 )  
41-50 ( 人到中年, 上老下小 )  
51-60 ( 收入稳定, 注重保养 )  
61-80  
80以上



## 颜值

惊艳  
帅气  
可爱  
好看  
一般  
难看



## 人物风格

商务 运动  
休闲 性感  
萌 潮裤  
鲜艳 中庸  
日韩 欧美  
民族



## 配饰

是否戴眼镜  
是否戴帽子  
是否背包  
是否挎包  
短袖长袖  
长裤短裤  
长发短发

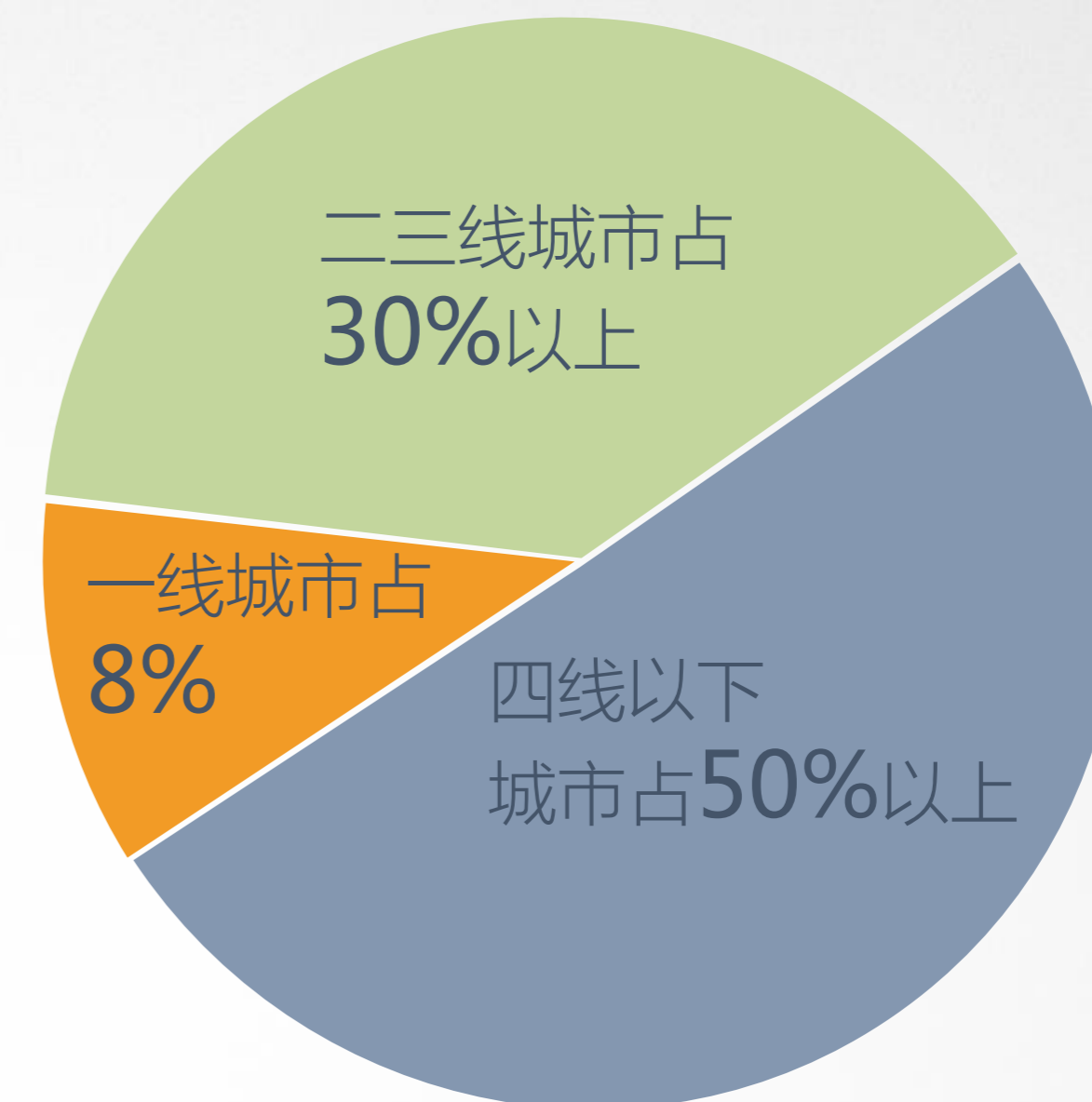


## 表情

喜悦 愤怒  
恐惧 悲伤  
厌恶 惊讶  
中性 蔑视  
痛苦



## 再次下海



- 传统的大量升级整合
- 新零售新体验(无人便利店是其中一种)创业崛起
- Ali, Tencent, JD 等一二线互联网企业线下扩展



## 线上、线下数据割裂

数据不完整，缺失全链路的数据跟踪

## 预测消费数据难

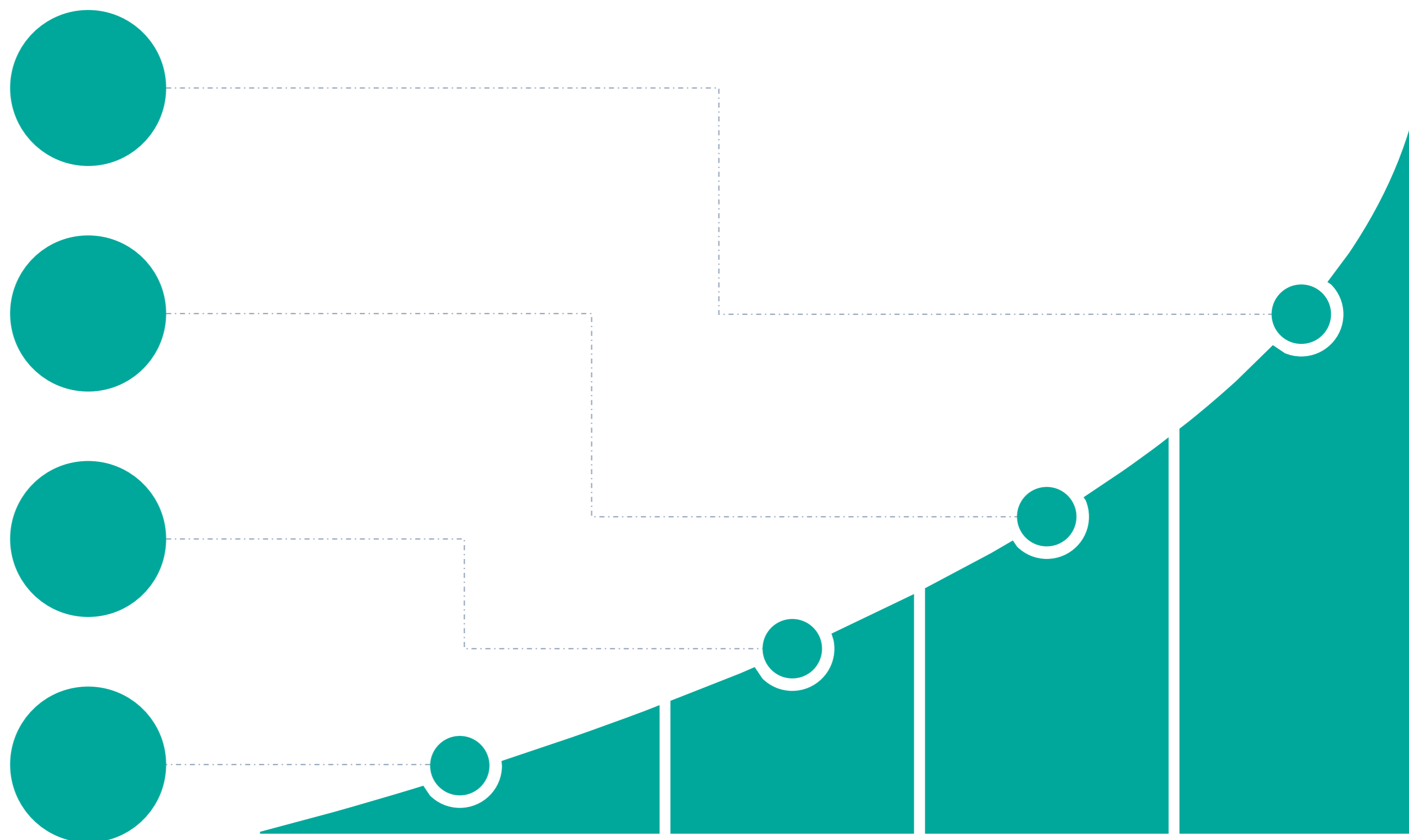
线下消费行为缺乏数据决策依据

## 不了解客户

普通顾客与VIP无区分  
无法记录某个客户消费数据精准营销

## 门店管理成本高

敏感风险顾客无法有效预警  
人力巡店成本高







## Ai赋能新零售

在互联网的基础上,随着计算能力和人工智能的发展,通过 AI、物联网、大数据等技术的协同作用,实现服务、体验、成本、效率全方位升级,零售业已迎来全新的重构和变革机会。

01

### 提高商品流转效率

通过客流统计、消费行为分析,促进商品优化。

02

### 提升顾客消费体验

通过顾客个体的识别,促进个性化服务,提升进店成交转化。

03

### 降低管理成本

通过数据运营,远程巡店等方式,降低人力投入,提升管理效率,降低成本。




门店A



LOUIS VUITTON

周营业额：50,000

门店B



LOUIS VUITTON

周营业额：60,000

问题：门店A真的存在什么问题吗

门店A

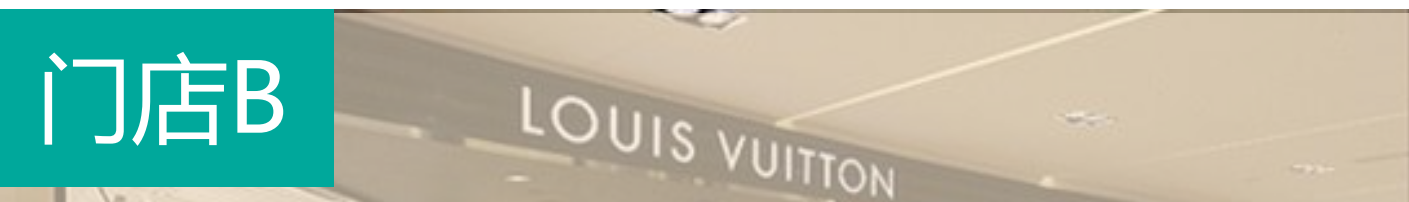


VUITTON

周营业额：50,000

周客流总数：1000，  
男女比例1：5，  
30-40岁女顾客807人

门店B



LOUIS VUITTON

周营业额：60,000

周客流总数：3000，  
男女比例1：5，  
30-40岁女顾客2003人

答案：需要解决**门店B**的问题来提高销售人员素质、提高销售业绩

## 呈现形式

WEB端

移动端

人脸图像

统计图表

数字报表

内容推送

## 系统功能

智慧导购

智慧营销

智慧管理

客流分析

二次到店分析

消费者标签画像

人群消费行为分析

## 信息采集

openID

支付记录

消费习惯

关注品类

来访时间

跨店来访记录

跨店频次

轨迹热点

人物身份

年龄

性别

表情

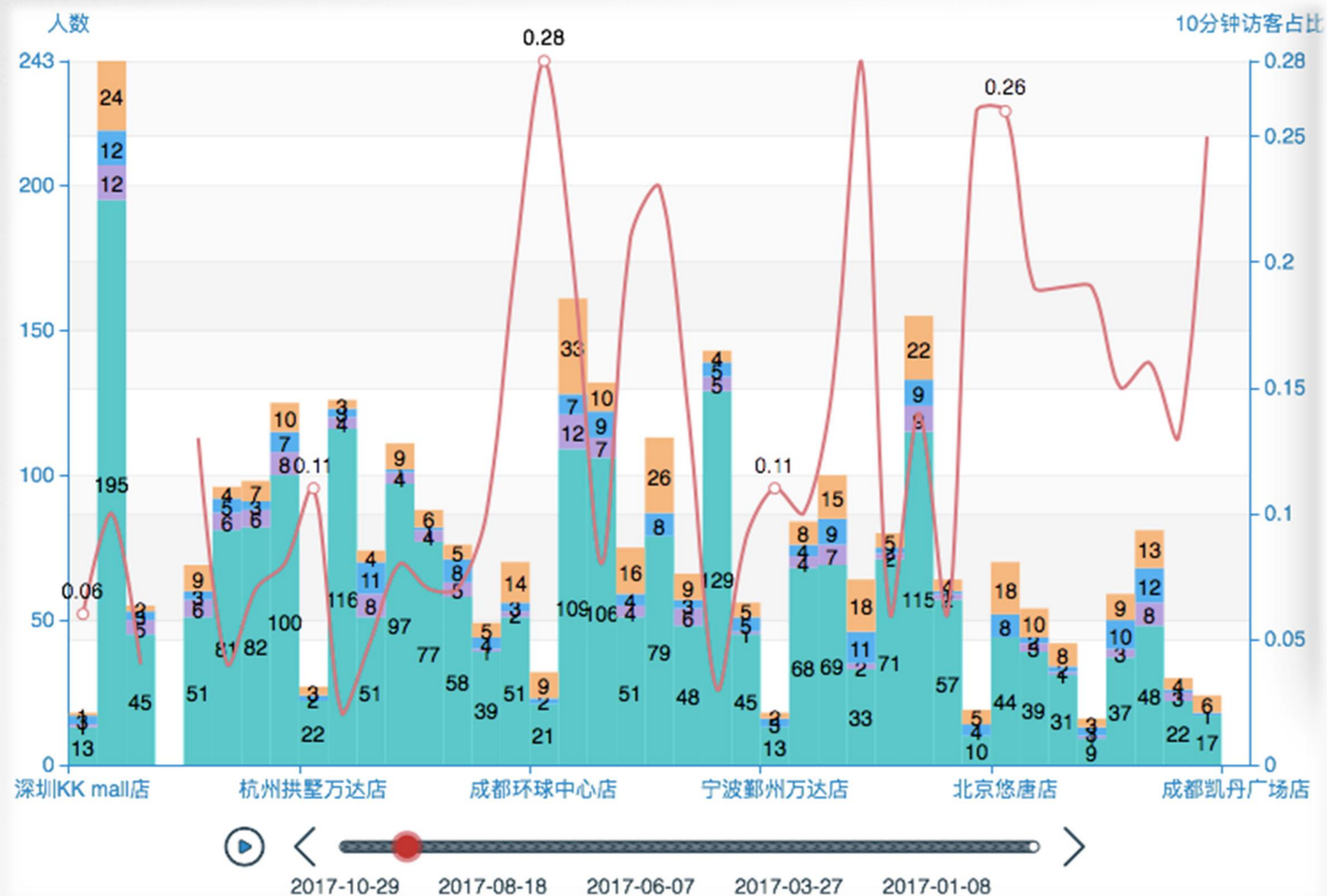


可判断门店的地理位置是否有客流

可查看某一固定时间内所有门店的客流比较

可判断门店在营销前后的客流变化

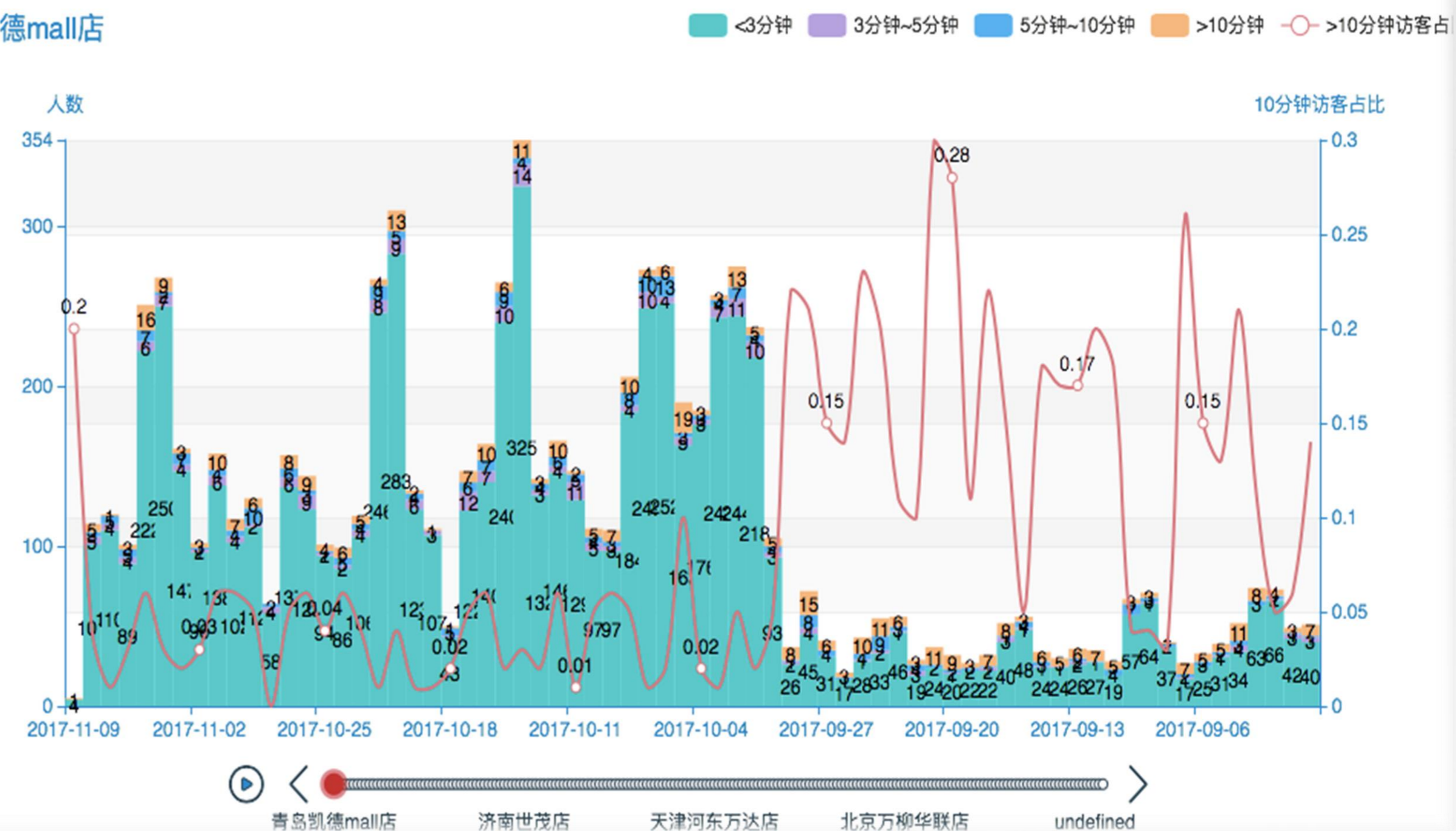
固定门店在不同日期的客流比较



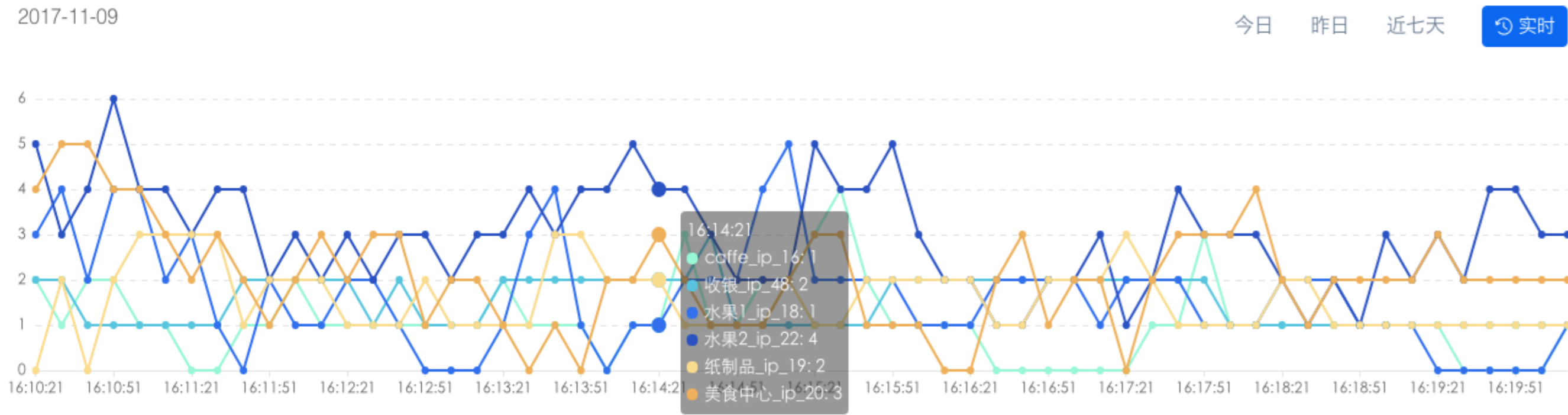
### 报表分析 单门店所有日期访客数统计图

[返回所有报表](#)

青岛凯德mall店







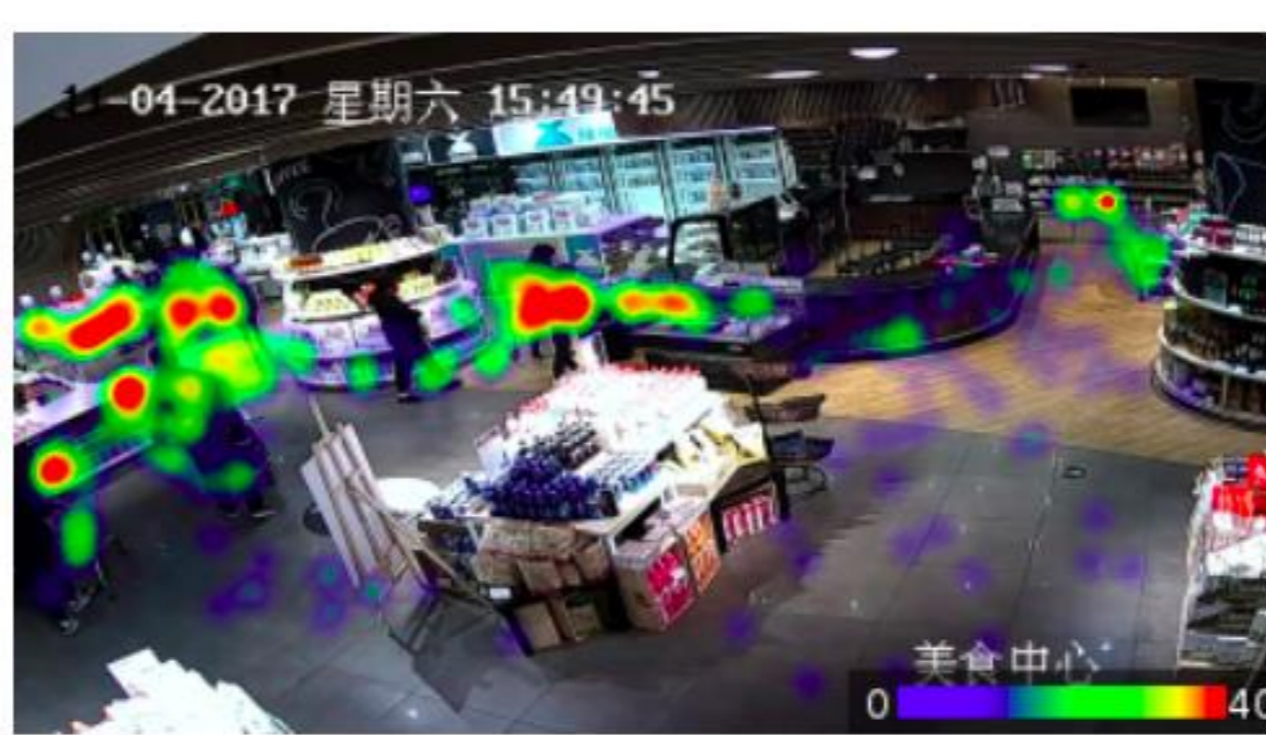
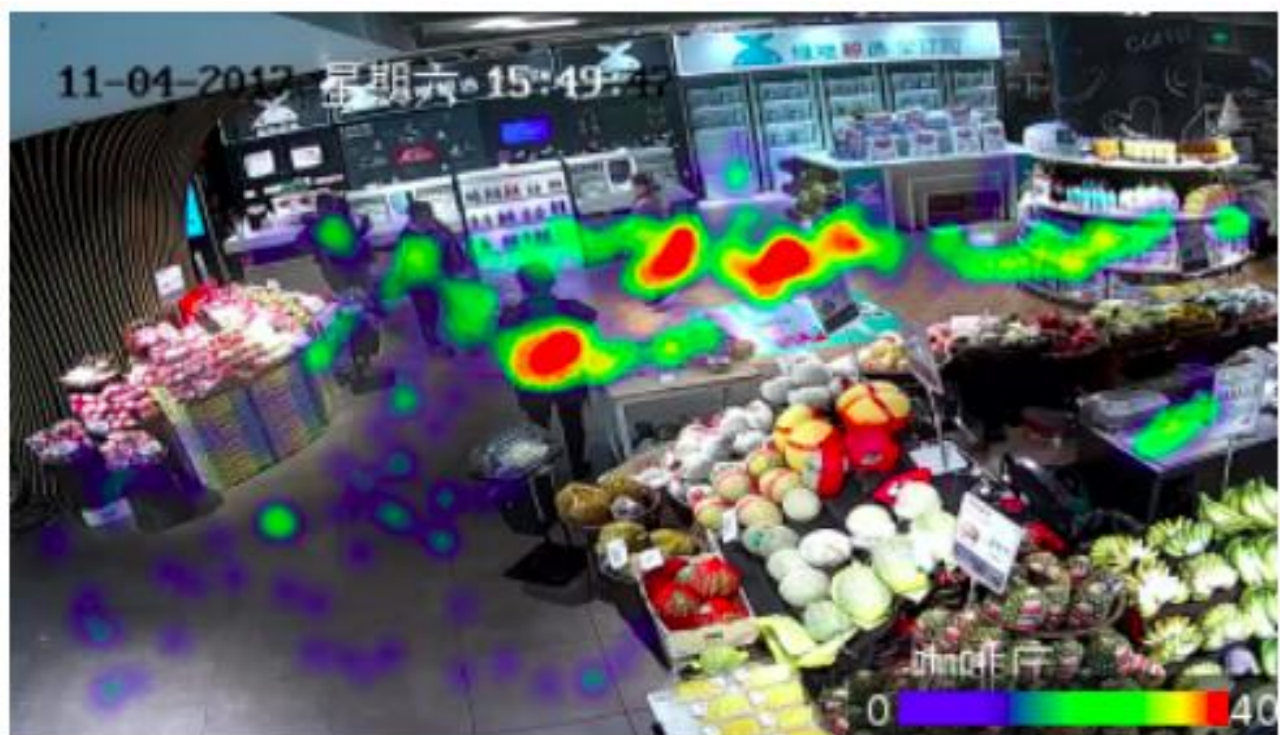
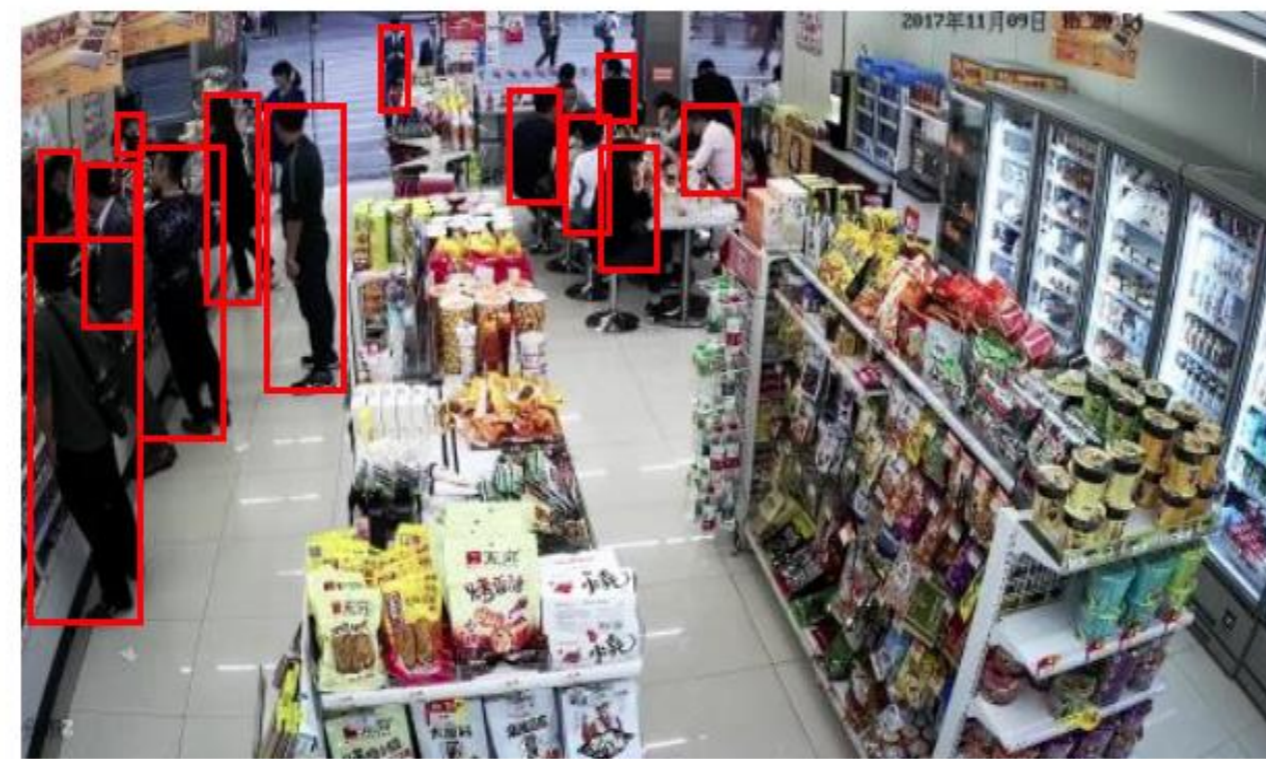
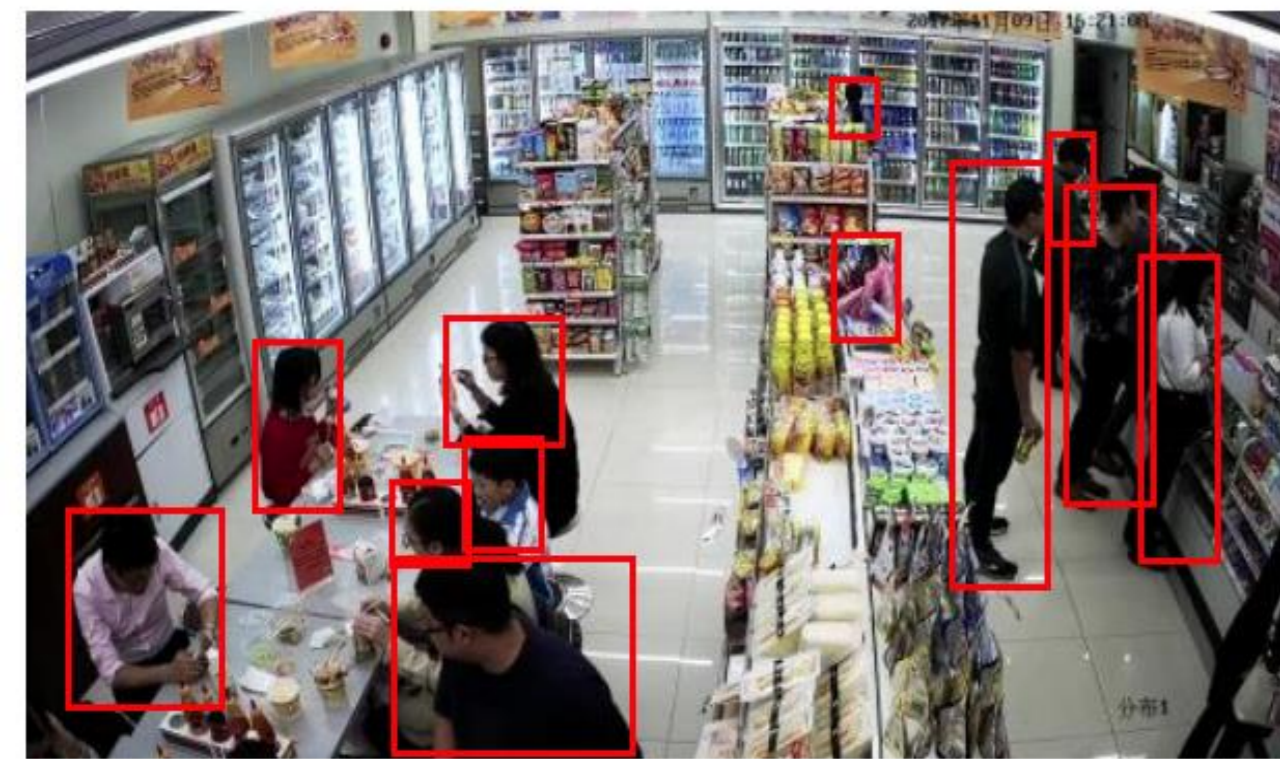
## 在线展示形式

### 概览

通过复用原有摄像头的数据分析，可看到门店各个区域内人流的分布情况及实时的报表曲线。

### 热力图

根据热力图展示可以看出单摄像头下客户对商品的感兴趣程度，时间粒度最低到分。



coffe\_ip\_16

美食中心\_ip\_20



某服装品牌。通过对客流的统计和年龄性别的分析，找准产品设计的用户画像。根据热力图判断顾客对商品的感兴趣程度，确定店内陈设是否合理。



分布一



分布二



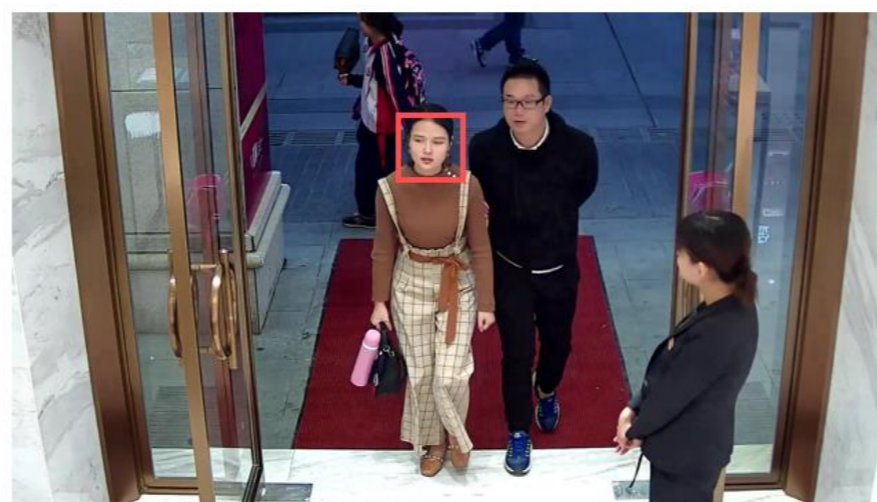


女人 中性 21-16

到店3次

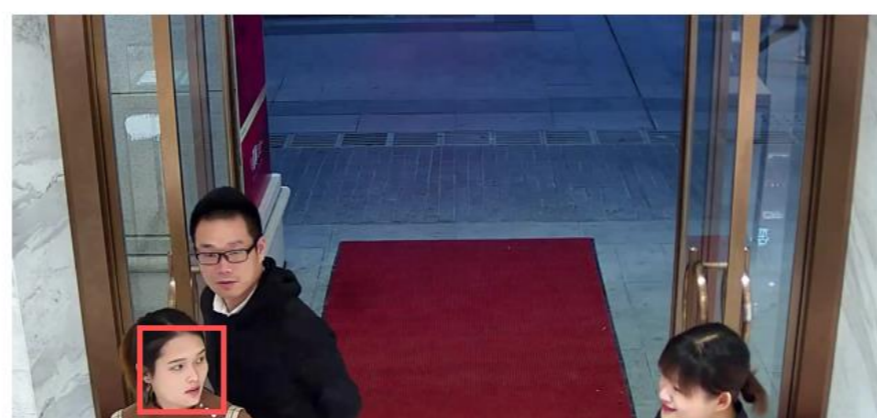
今天

15:33:47 > 15:50:03 停留时长 0小时16分25秒



前台2

14:29:48



### 客户已到店通知

12月26日

您好, 贵店有一名员工到达。  
姓名: **黄静花1**  
身份: **员工**  
属性: **女人, 26-30岁**  
时间: 2017-12-26 20:37:00  
访客明细: 无  
请点击详情查看完整到店纪录。

[详情](#)

### 客户已到店通知

12月26日

您好, 贵店有一名员工到达。  
姓名: **新员工2-1**  
身份: **员工**  
属性: **男人, 16-20岁**  
时间: 2017-12-26 20:37:36  
访客明细: 无

### 通知

68条新消息

名客户光临。

属性: 女人, 21-25岁  
时间: 2017-12-26 20:37:40  
访客明细: 到访2次, 上次到访时间 2017-12-15 20:49:29  
请点击详情查看完整到店纪录。

[详情](#)

### 客户已到店通知

12月26日

您好, 贵店有一名客户光临。  
姓名: 124  
身份: 回访客户  
属性: 男人, 31-40岁  
时间: 2017-12-26 20:37:55  
访客明细: 到访3次, 上次到访时间 2017-12-26 20:36:52



# 现有的移动营销工具

■ 裂变式传播增长，促新

■ 粉丝活跃，微信营销  
做到能让他来，是否能让他买



■ 用户沉淀  
发出微信推广N条，到店？人  
每个人的消费规律

■ 老客户转粉  
是否经常做成路转粉  
是否为有效粉？



# 我们想要达到的



## 识别老客户

掌握消费者来访规律  
识别出真正的老客户  
粉和新的营销  
应该是不同的



## 特定的营销

在特定地点  
在特定时机  
用自动化的方式  
来进行一次营销  
而且是专属的



## 用户数据的积累

不同的营销带来的回访如何  
不同的营销带来的转化率如何  
消费者来访时间规律如何  
根据时间做不同时间的营销





轨迹数据

综合

摄像头管理

分布热力数据

人流数据

鉴权



事件



人员管理

## 丰富强大的接口

图普科技在商业智能方向上开放了丰富的接口，旨在赋能各种类型的合作伙伴。图普期望和合作伙伴一起，为海量的线下零售场景做好服务。目前已经和诸多收银软硬件公司、crm公司、摄像头直播公司进行了深入的探讨和合作。





谢谢