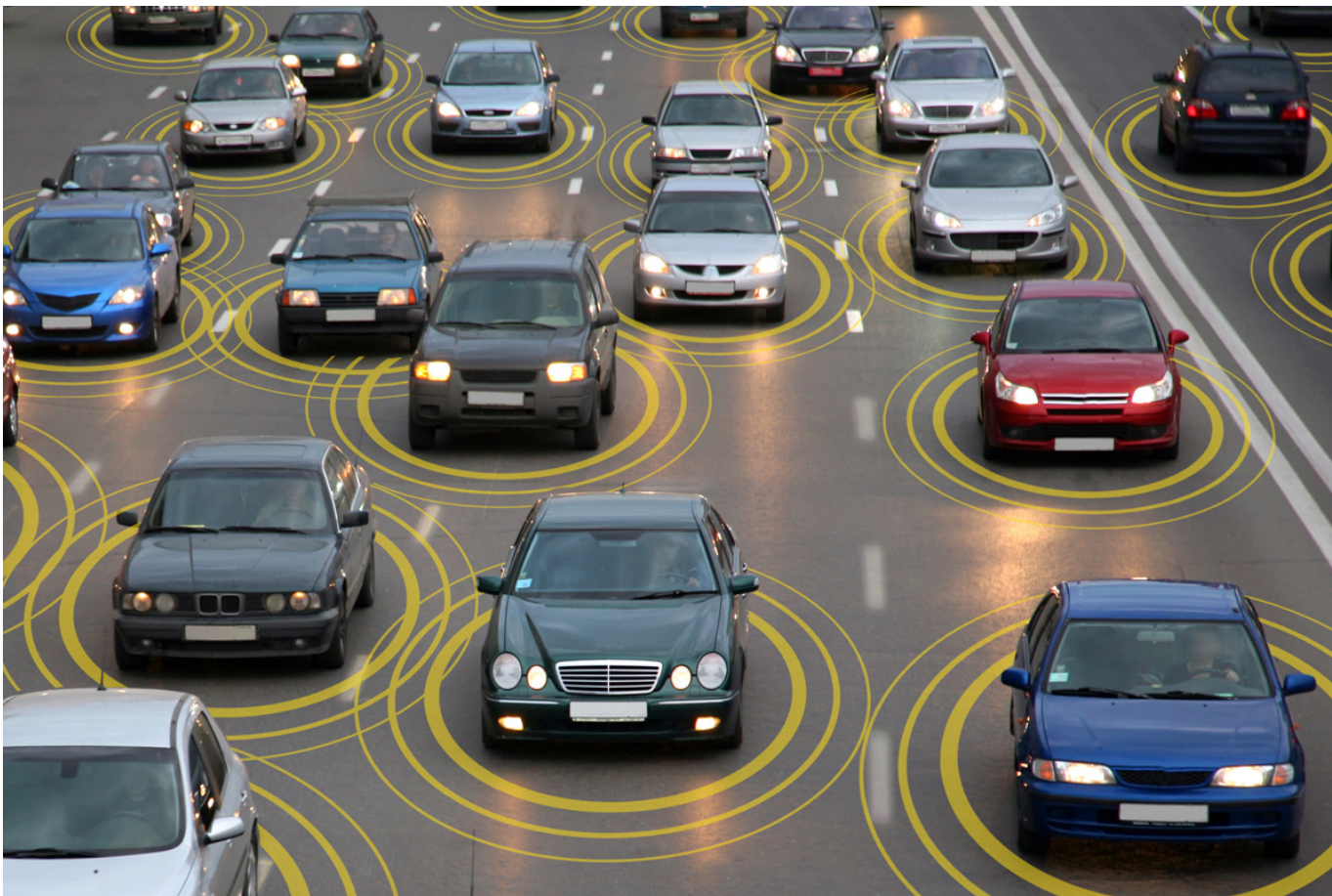


汽车互联带来的机遇与挑战

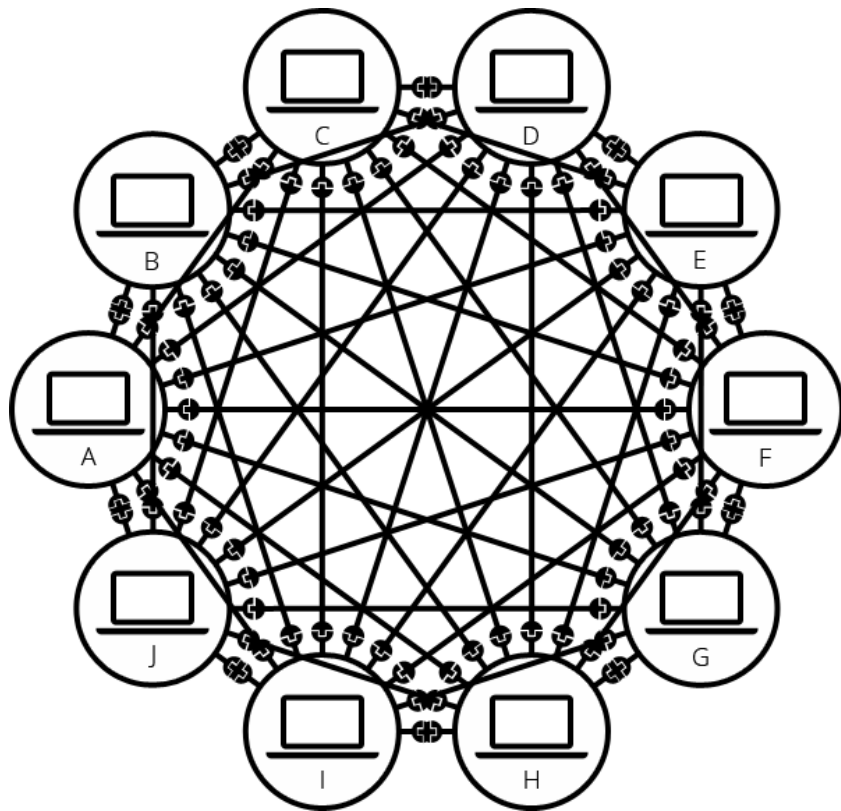
蔚来汽车 庄莉



2017-09-16



在连接汽车之前，我们还互联了什么？



Connect of PCs and Servers

在连接汽车之前，我们还互联了什么？



Connect Smartphones



PC互联带来了什么?

- 用户可以获取到的信息开始急剧膨胀
- 因为信息爆炸, 开始出现以帮助用户归类、寻找信息为服务的公司
 - 如: Yahoo/Google
- 一部分日常生活, 购买、支付开始通过网络进行
- 出现安全问题: Spam, Botnet, ...

搜索

手机互联带来了什么？

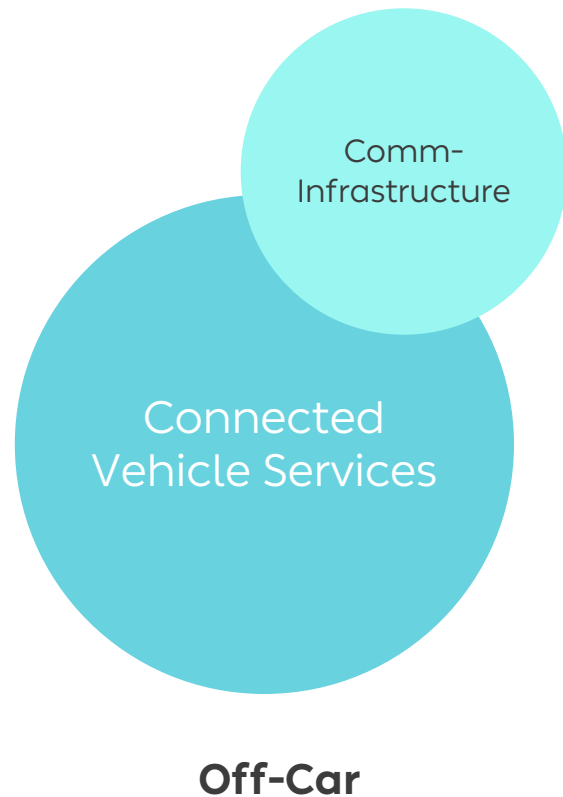
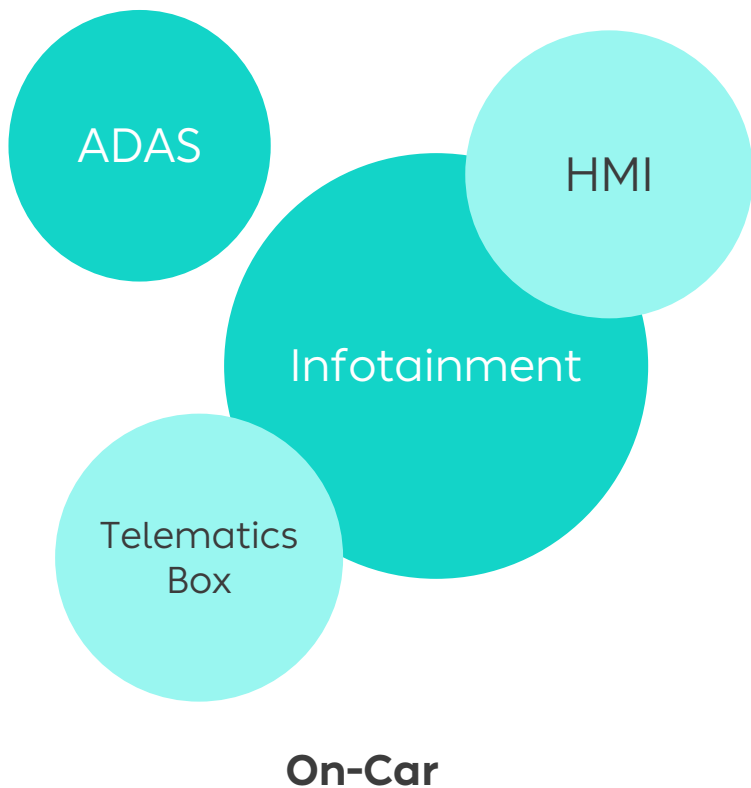
- 用户可以随时随地连接到互联网(服务)
- 因为联网的便利性，使得大家逐渐习惯通过网络来联系别人、与人发生关系
 - 如：Facebook，微信
- 因为手机的随身携带，日常生活中的越来越多部分开始在网上发生
 - 如：支付、O2O、……
- 数字原生



大数据



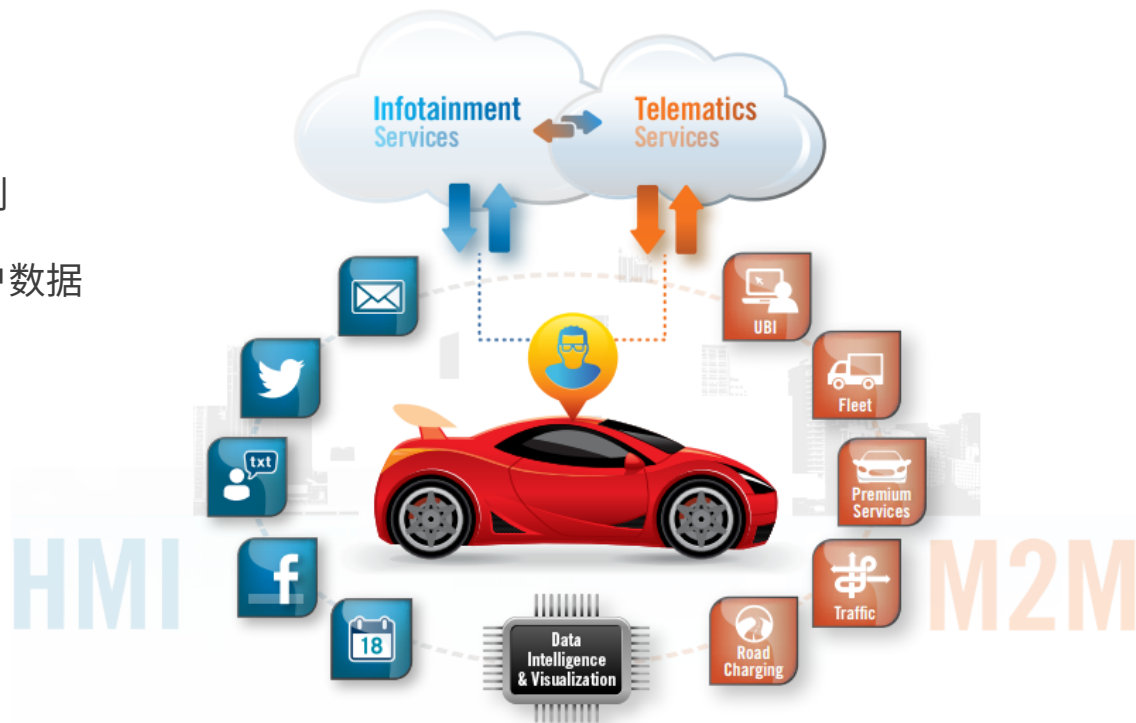
社交



软件开发能力、人工智能算法、大技术和云技术能力

更实时地获取(海量)信息

- 交通信息：拥堵、事故、交通管制
- 最新的地理信息：地点数据、商户数据
- 更好的导航体验
- 移动(语音)搜索的完整体验
- 更高效地利用车内时间
- 流式多媒体体验：音乐、视频、……

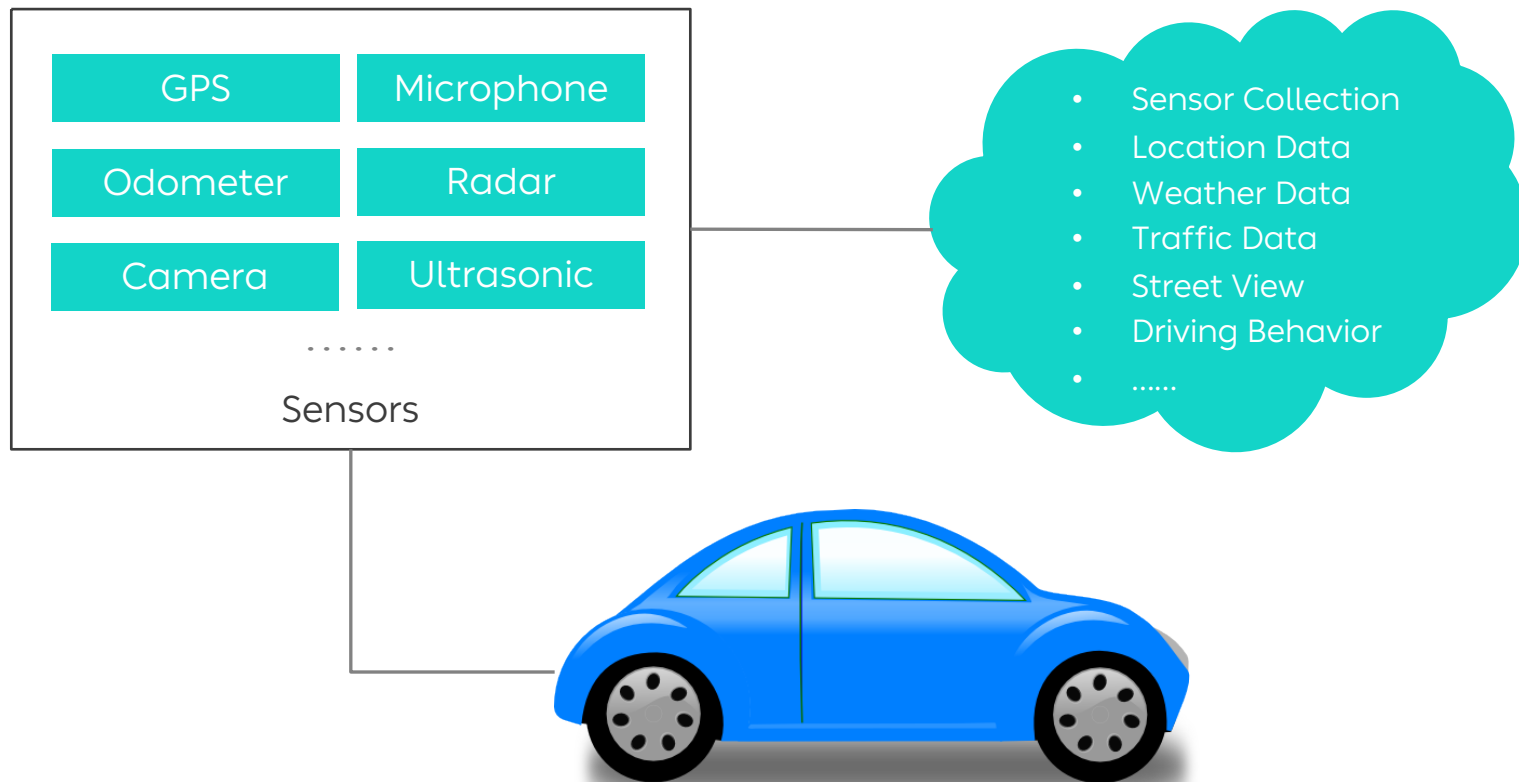


与(移动)互联网服务之间的无缝对接

- 在手机应用上的历史和偏好，无缝对接到车机
 - 音乐收听
 - 视频观看
 - 浏览新闻
 -
- 手机应用与车机应用体验的打通
 - 位置分享
 - 音乐分享
 -



从交通工具到信息采集工具



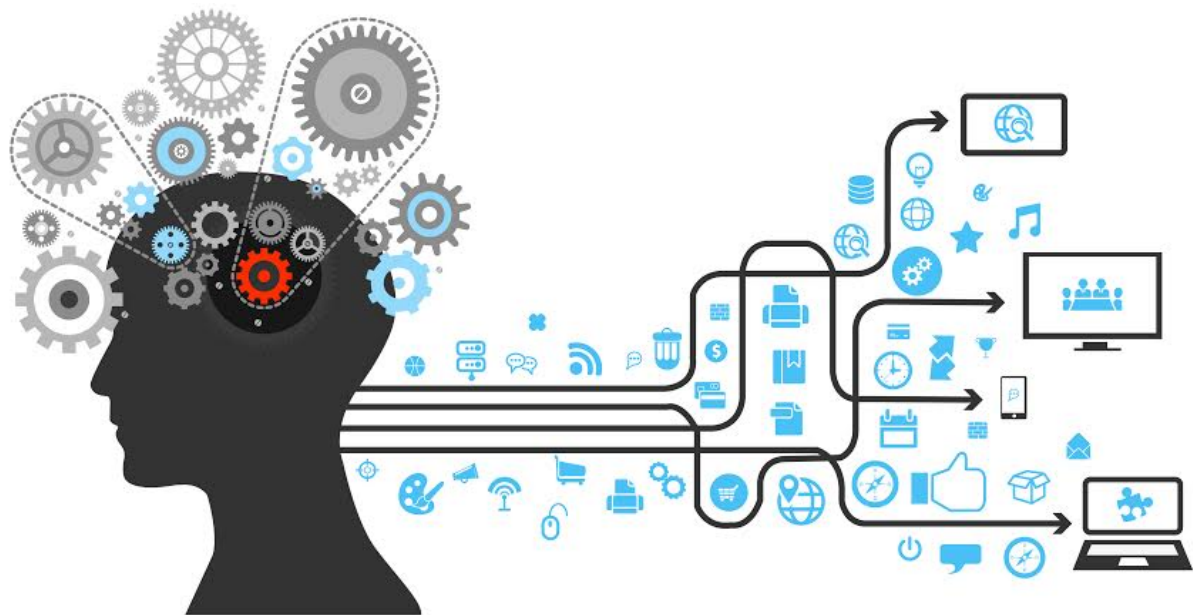
不一样的汽车研发流程——蔚来新模式

- 移动互联网的开发方式
 - 软硬件分离
 - 快速迭代
- 互联带来的数据的快速积累
 - 基于大数据、人工智能技术的应用
 - 数据驱动下、对用户体验的快速改进



新的车内/车外用户体验的出现——NIO Lifestyle

- 有温度的人机对话
- 智能的贴心提示
- 用户专属的定制化服务
- 家以外的第二私人空间
- 从交互功能到情感陪伴
-



连接车 → 连接人 → 连接生活

- 车的销售不是重点而是与用户建立关系的起点——蔚来伙伴
- 通过车的互联，让车与用户、用户与家人的连接更简单，联系更便捷



给隐私与安全带来的挑战

- 攻破汽车安全防线变得可以远程进行
- 攻击汽车变得更加有利可图
- 需要从硬件、软件和构架设计上全面提高安全门槛



- 用户只为好的体验买单
- 迭代和进入市场的速度是关键因素
- 自行开发与合作/购买结合
- 蔚来合作，共建平台，打造汽车产业的“星空联盟”

CTDC

首席技术官领袖峰会

ITshare
分享会

IT趣学社
让技术更有趣

IT大咖说
知识分享平台

后会

2018.9.8

有期

+ 乌镇再聚 +

更高规格、更优质的服务，只为更好的遇见你！